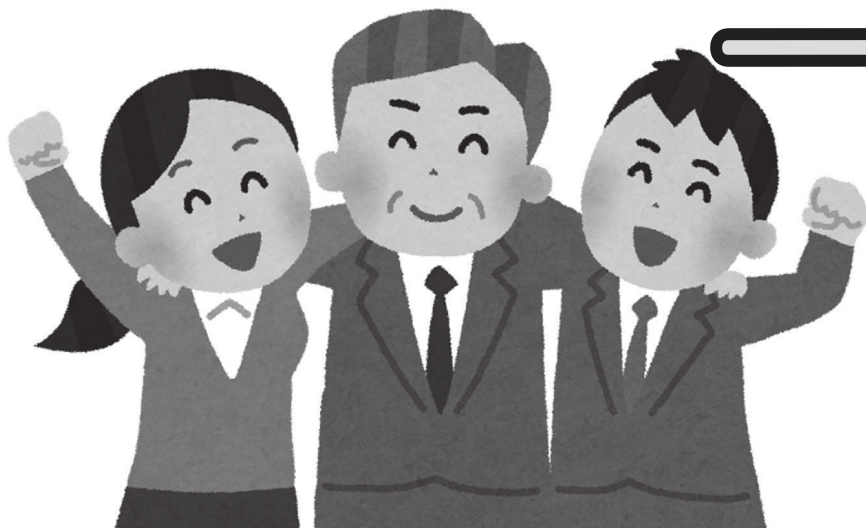


# 日本政策金融公庫 一日相談



金利情報  
基準金利  
1.16%~2.35%  
(特別貸付等若干金利は異なります)

運転資金(仕入資金・賞与資金等々)、設備資金、などについて「日本政策金融公庫一日相談」を開設致します。また教育資金についても相談させていただきます。

この機会に是非ご利用いただきますようお願い致します。

日 時 平成30年**11月14日(水)** 午前10時~午後4時  
場 所 湯沢町商工会館 3階会議室  
申込締切 平成30年**11月7日(水)**  
申 込 先 湯沢町商工会 Tel.784-2522 Fax.784-3218

**事前に申込書を出して時間をご予約下さい。1事業所1時間です。**

尚、あらかじめ決算書(2期分)を提出頂きます。  
その他当日ご持参頂くものは、下記の通りです。

1. 預金通帳
2. 借入金の明細 (借入金額・残高・返済方法)
3. 手形帳
4. 決算後6ヶ月以上経過している場合: **最新の試算表**
5. 個人: 申告書控 法人: 登記簿謄本  
(現在公庫と取引が有り、謄本の記載事項に変更がない場合不要)、源泉所得税の領収書
6. 設備資金の場合: 見積書

-----きりとり-----

## 日本政策金融公庫一日相談申込書(商工会に提出ください)

事業所名

申込金額

氏 名

住 所

T E L

F A X